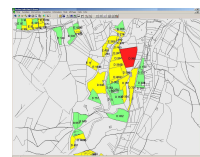




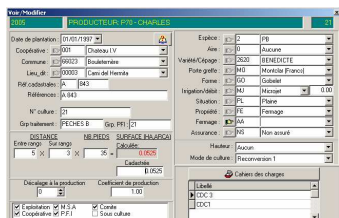
Logiciel de traçabilité parcellaire

La Cartographie

- Gestion multi plan : Utilisation d'un module de construction de l'exploitation qui permet de dessiner les parcelles et de leur affecter le numéro cadastral
- Intégration manuelle de parcelles déjà numérisées
- Intégration automatique de parcelles numérisées après mise à jour des codes exploitants
- Prise en charge des images ortho photographiques.
- Les restitutions de requêtes ultérieures pourront ainsi se faire en visuel par colorisation des parcelles concernées



Le Parcellaire

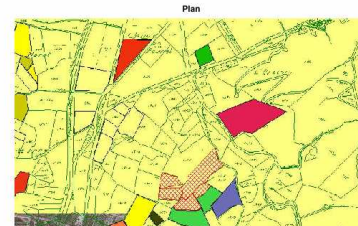


- Définition de chacune des parcelles pour une récolte donnée.
- Association directe des données éditées avec la Cartographie
- Référencement géographique
- Gestion des groupes de culture
- Descriptif de la culture
- Rattachement à divers organismes
- Rattachement à des cahiers des charges
- Extractions préparées selon des formats prédéfinis
- Sélections Multiples sur tous les critères ...
- Exportations libres issues du module d'édérations personnalisées
- Fiche d'identité de la parcelle

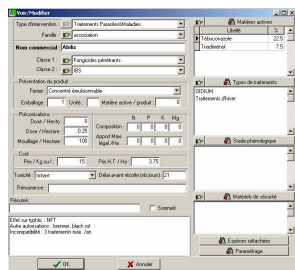
Les interventions

- Sélection des parcelles par cartographie ou par filtrage multicritères
- Sélection Type Intervention & Traitement
- Liste des produits avec fiche technique et conseil technicien
- Doses préconisées et Saisies Utilisateur
- Attribution Justification
- Commentaire saisi par l'utilisateur
- Gestion du personnel
- Gestion du matériel
- Edition fiche de travail
- Cahier de culture
- Edition délais avant récolte
- Edition simple de l'historique des travaux et traitements effectués sur les parcelles
- Charge horaire détaillé par ressource
- Synthèse des coûts et consommations

Responsable		Applicateur		Matérielle verte																			
Fiche de travail																							
Date Intervention	Type Intervention	Traitement		Statut de personnel																			
08/12/2006	Entretien Parasit/Maladies	ACARIENS ROUGE		Permanent Salariés Occasionnels																			
CHABLES		surf. 24,3100	100,00 %	34,3100																			
Traitement : cowace				Exploitant																			
<table border="1"> <thead> <tr> <th colspan="2">Intervention Date</th> <th colspan="2">Matière</th> <th colspan="2">Statut de salariés intervenants</th> </tr> <tr> <th>Date</th> <th>Parcelle</th> <th>Produit</th> <th>Dose</th> <th>N</th> <th>P</th> </tr> </thead> <tbody> <tr> <td>08/12/2006</td> <td>CHABLES</td> <td>ACARIENS ROUGE</td> <td>100,00 %</td> <td>34,3100</td> <td></td> </tr> </tbody> </table>						Intervention Date		Matière		Statut de salariés intervenants		Date	Parcelle	Produit	Dose	N	P	08/12/2006	CHABLES	ACARIENS ROUGE	100,00 %	34,3100	
Intervention Date		Matière		Statut de salariés intervenants																			
Date	Parcelle	Produit	Dose	N	P																		
08/12/2006	CHABLES	ACARIENS ROUGE	100,00 %	34,3100																			
Produit Commercial	Dose FC/N	Dose FC/M	Mesillage / ha	FC totale	Stat. du Mesillage																		
Karad vert	6,8000	0,8000	100,000	21,227	100,000 0 0 0 0																		
Landis-cylindrique	DAM 10																						
Culture	Commune	Lot-04	Culture	Année	Variété / Groupe																		
PR027	Bouliemans	Les Escarbies	A	795	2000 PR027 NC031																		
PR027	Bouliemans	Les Escarbies	A	795	2000 PR027 NC031																		
PR027	Bouliemans	Les Escarbies	A	794	2000 PR027 NC031																		
PR027	Bouliemans	Les Escarbies	A	715	2000 PR027 NC031																		
PR027	Bouliemans	Saint Arsen	A	1113	1996 PR027 NC031																		



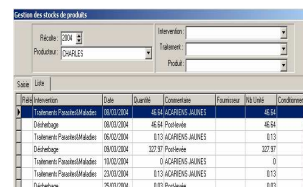
Fiche des produits phytosanitaires



- ✓ Identification du type d'intervention.
- ✓ Identification des maladies traitées.
- ✓ Composition
- ✓ Condition d'application
- ✓ Préconisation de dosage
- ✓ Matériel de sécurité obligatoire pour son utilisation
- ✓ Rémanence
- ✓ Conseil technique

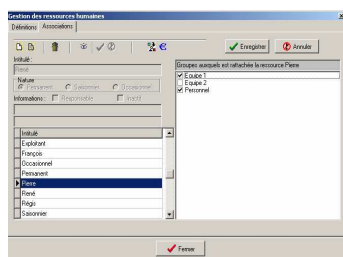
Gestion des stocks produits phytosanitaires

- Suivi quantitatif des achats avec traçabilité fournisseur
- Déstockage automatique selon les interventions
- Régularisation de stock
- Suivi des stocks par site d'entreposage
- Statistique sur consommation / coût
- Synthèse globale par nature de mouvement



Date	Site	Type	Quantité	Commentaire	Parcours	N° Site	Conditionner
09/02/2004		040 ACARENG JAUNE1	4230				0.00
09/02/2004		040 ACARENG JAUNE1	4230				0.00
09/02/2004		013 ACARENG JAUNE1	0				0.00
09/02/2004		013 ACARENG JAUNE1	0				0.00
09/02/2004		013 ACARENG JAUNE1	0				0.00
09/02/2004		013 ACARENG JAUNE1	0				0.00
09/02/2004		013 ACARENG JAUNE1	0				0.00
09/02/2004		013 ACARENG JAUNE1	0				0.00

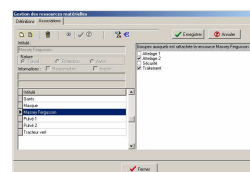
Gestion du personnel



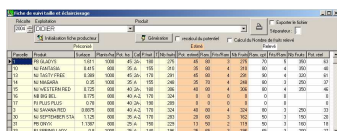
- Gestion simplifiée :
 - Gestion des coûts moyens par groupe
 - Saisie directe du nombre d'heure par groupe
- Gestion avancée :
 - Création des ressources en fonction des besoins de gestion
 - Description individualisée des coûts
 - Constitution d'équipe ou de groupe

Gestion du matériel

- Création de chaque matériel de travail ou de protection.
- Constitution de groupes de travail ou d'attelage.
- Description du coût d'utilisation de chaque ressource



Taille / Eclaircissage

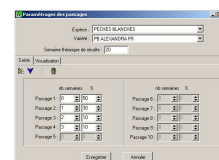


- Récupération des paramètres issus de la plantation et des données techniques de la Variété
- Saisie d'une estimation de potentiel
calcul croisé entre Nb fruits / Nb rameaux et Nb fruits par rameaux
- Relevé réel après comptage
- Edition d'un bilan de suivi de taille
- Calcul du nombre de fruits ou de rameaux en fonction du potentiel désiré.
- Estimation du potentiel en fonction de la taille.
- Consignation des résultats en fin de campagne.
- Edition d'un bilan de suivi de taille

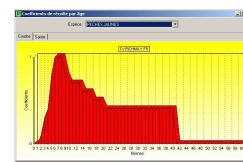


Prévision de récolte

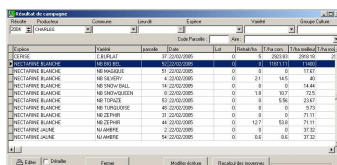
- Etat du prévisionnel avec le détail par âge de plantation
- Description paramétrable pour chaque variété
- Paramétrage du tonnage potentiel en fonction de l'âge de la plantation
- SIMULATION de l'évolution du prévisionnel pour une année donnée
- Définition du pourcentage de récolte en fonction du passage et de la semaine théorique



- Possibilité de définir :
 - Le retard d'entrée en production
 - Un coefficient appliqué sur le tonnage potentiel
- Planning des prévisions de récolte par semaine et par variété.



Résultat de campagne



- Résultat de campagne en fonction des réceptions dans la station
- Apports sur la parcelle
- Moyennes comparatives pour un ensemble de producteurs
- Liaison direct avec I-Production / I-Station / I-Négoce

Module de centralisation

- Transfert de donnée dans le module production :
 - Fichier de base, produits phytosanitaire, conseil technicien, médiathèque
 - Résultat d'apports
- Transfert de donnée dans le module central
 - Inventaire
 - interventions